

LA VIE, EN PLUS FACILE

COUP *de* POUCE

35
ans

CROISSANCE
PERSONNELLE

Voyager
pour se
sentir **MIEUX**

Savoureux BOL SANTÉ

ON FAIT LE PLEIN
DE VITAMINES!

MÔDE ET BEAUTÉ

3 FEMMES
CHANGENT
de look!



Le soin contour
des yeux qu'il
nous faut

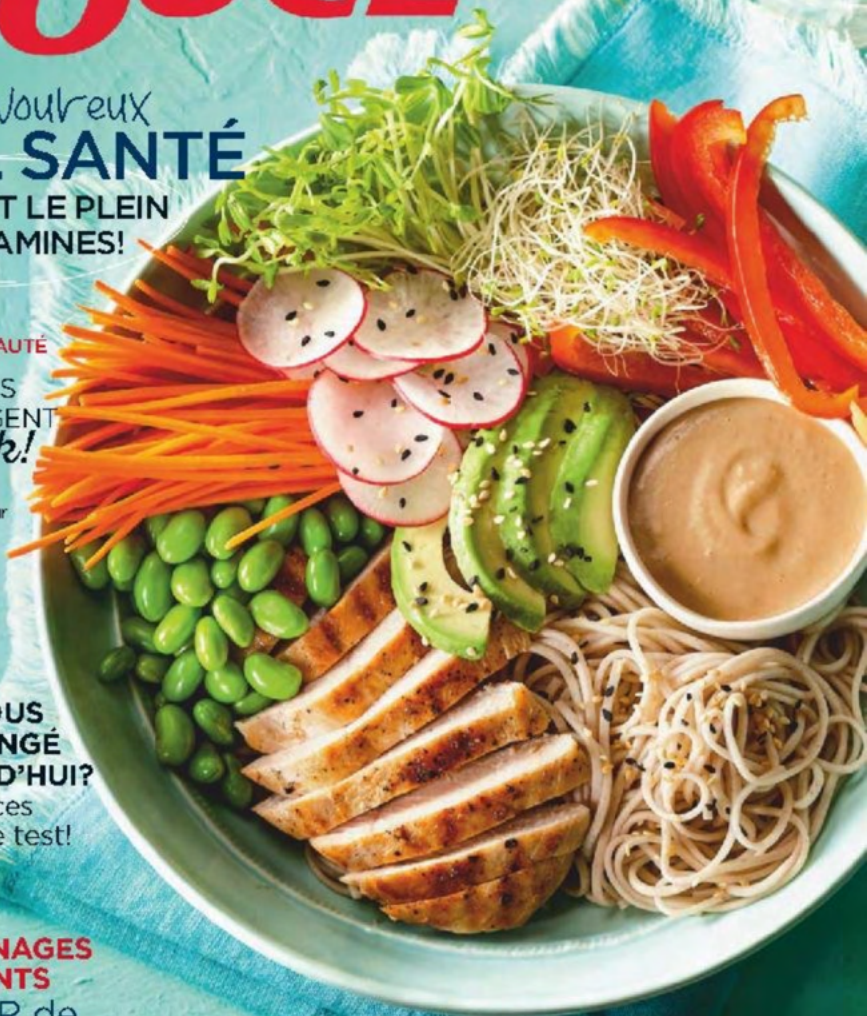
NUTRITION

AVEZ-VOUS
BIEN MANGÉ
AUJOURD'HUI?

Des lectrices
passent le test!

TÉMOIGNAGES
INSPIRANTS

CHOISIR de
changer de vie



Vent de CHANGEMENT

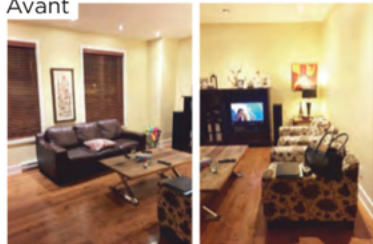
POUR OBTENIR UN SALON QUI RÉPOND MIEUX À LEUR MODE DE VIE, CES TROIS PROPRIÉTAIRES ONT FAIT APPEL À DES DESIGNERS. PLACE AUX MÉTAMORPHOSES!

Par Emmanuelle Mozayan-Verschaevé

UN ESPACE ÉLÉGANT POUR LES PARENTS

Le salon aux meubles inconfortables servait à la fois de zone télé et d'espace de jeu pour les deux enfants. Les parents voulaient en faire un lieu actuel, mais classique pour recevoir. Ils désiraient également réduire l'impression d'étroitesse de cette pièce faite sur le long.

Avant



Les solutions DU DESIGNER

- /// Réorganiser l'espace en repositionnant les fauteuils et le meuble-télé pour rendre le salon plus accueillant et favoriser la conversation.
- /// Passer d'une palette de couleurs chaudes à une palette de tons froids. Le bleu et le gris bleuté donnent l'impression que l'espace est plus grand.
- /// Choisir des tissus enveloppants et doux comme le velours pour compenser la froideur du bleu et créer une atmosphère feutrée. Les textiles choisis sont résistants aux taches et à l'usure, des qualités importantes, surtout quand on a des enfants ou des animaux.
- /// Prévoir quelques meubles ronds pour adoucir et accentuer la convivialité ainsi qu'un ou deux meubles volumineux pour dynamiser l'endroit.
- /// Installer un tapis pour définir l'espace et le rendre plus douillet. Son motif délavé est facile à harmoniser.



Le gros pouf sert de table, de repose-pied ou de siège en fonction des besoins.

Les décors muraux représentant des éléments de la faune et de la flore se marient à tous les styles.

La télé se fait discrète, car le regard est attiré par le meuble et les boîtes qu'il contient.



Une chaise identique à celles de la salle à manger attenante crée un rappel et sert de siège d'appoint.

/// Personnaliser la pièce grâce à des lambris à petits cadres. Ils sont réalisés en MDF, un matériau qui ne bouge pas, contrairement au bois massif.

/// Relocaliser le coin jeu dans une autre pièce. La télé est restée, car les enfants adorent le nouveau salon et ils y passent de belles soirées en famille.

/// Mélanger les styles pour favoriser l'intemporalité.

/// Opter pour des meubles de qualité, afin de les garder longtemps. Le designer a conseillé à ses clients d'acheter un canapé à un prix un peu plus élevé que prévu. Ils ont fait certains travaux eux-mêmes et économisé sur d'autres articles pour ne pas dépasser leur budget global. Le designer précise qu'il est gagnant de participer aux travaux uniquement si l'on est sûr d'en être capable car, dans le cas contraire, le prix peut être multiplié par deux. »»